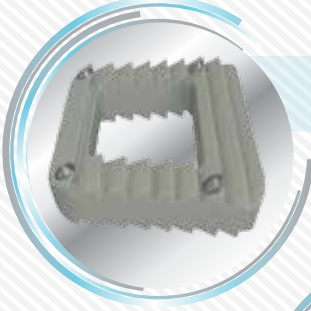
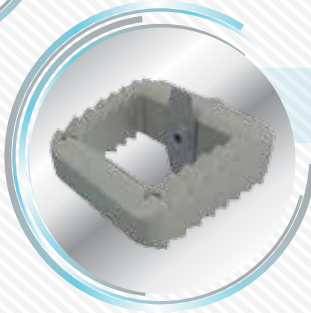




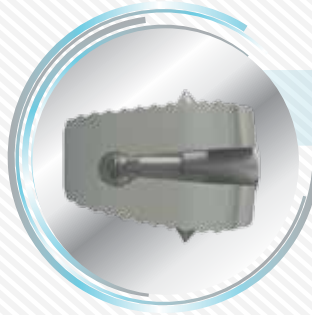
# HELIXC



*Standard cervical peek cage*



*Cervical cage with blade*



*Expandable cervical peek cage*



#### ANATOMİK TASARIM

- İdeal fiksasyon
- TİTANYUM MARKERLAR
- Kolay tanımlama ve yerleştirme
- MÜKEMMEL BİYUYUMLULUK
- Tamamen inert ve biyoyumlu Peek materyal

#### DIŞLİ ÜST ve ALT YÜZEY

- İmplantın güvenli bir şekilde oturmasını garanti eden açılı alt ve üst yapı

#### FENESTRE İMPLANT

- Kemik büyümesine izin veren, geniş hazne

#### LORDOZ ONARIMI SAĞLAR:

- 5° açı

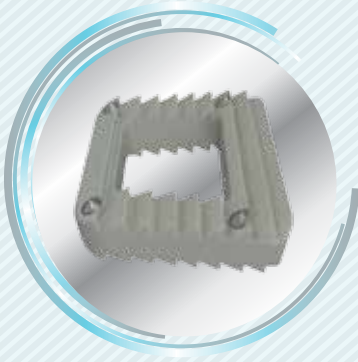




- *Dengeyi düzenler*
- *Makaslamaya karşı stabilize eder*

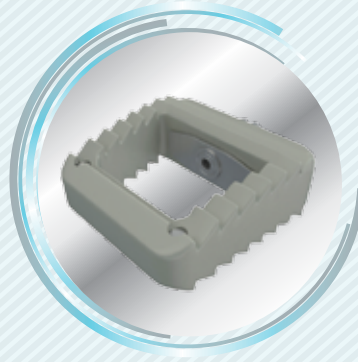
## MÜKEMMEL BİYOUYUMLULUK

- Radyolüsent ve biyouyumlu olan PEEK materyali, kemiğe benzer elastisite modülü sağlar.
- Yerleşim yerini netleştirmek için Tantal markerlar bulunur.



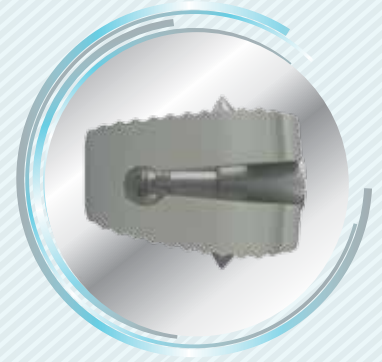
### ANATOMİK ŞEKİL

- Daha iyi ve güvenli yerleşim için orijinal ve anatomik tasarım.



### ÖZEL BIÇAK TASARIMI

- Mükemmel fiksasyon için özel tasarlanmış titanyum bıçaklar içerir.
- Bıçağın fiksasyonu her endplate'in içine 1,5 mm girecek şekildedir.



### GELİŞMİŞ MEKANİZMA

- Disk yüksekliği restorasyonunu maksimize etmek için tasarlanmıştır.
- Sürekli genişletme ve kontrollü distraksiyon sağlar.

Ürün	Yükseklik	Genişlik	Uzunluk
Standard Cervical Cage	4 mm-8 mm	14 mm-15 mm	12 mm-13 mm
Cervical Cage with Blade	5 mm-7 mm	14 mm-15 mm	12 mm-13 mm
Expandable Cervical Peek Cage	5 mm-7 mm	14 mm-15 mm	12 mm-13 mm

